


www.matejakart.com

Olejomalba -
Vrstvená technika
starých mistrů



Úvod Technika Příprava plátna Olejové barvy Old Holland On-line lekce Video Fotoalbum

Obrazy na prodej Výstavy Guestbook Oblíbené odkazy

Červená růže

Technika :	Olej - Vrstvená malba, Imprimatura, 1 x barevná vrstva, detaily
Podklad :	24 x 30 cm plátno jemné 3 x šepsované
Média :	Lněný olej, damarový lak, terpentýn
Štětce :	Kulatý syntetický, kulatý přírodní (červený sobol), plochý (červený sobol) velký plochý (sibiřská veverka)
Barvy :	Old Holland/Rembrandt



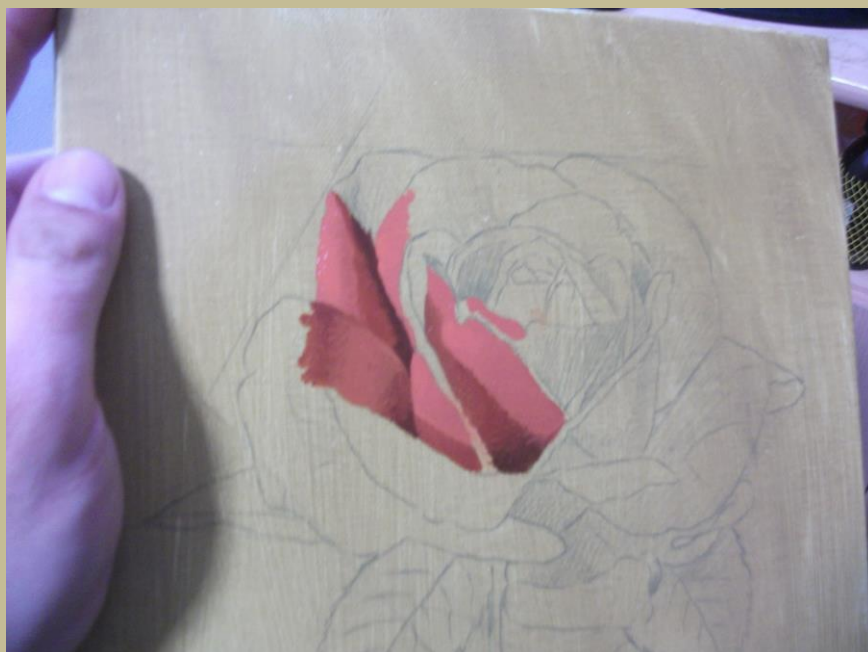
1. Úvod

Tento malý obraz byl namalován klasickým vrstveným způsobem, ovšem bez přípravných podmaleb. Obraz jsem namaloval jednou barevnou vrstvou. Jedná se o jeden z možných způsobů jak práci na obraze urychlit a vyhnout se tak čekání na proschnutí podmalby. Kompozice obrazu je jednoduchá. Kresbu jsem započal obyčejnou tužkou přímo na plátno (můžete např. použít i uhel). Po dokončení jsem kresbu zafixoval lihovým fixativem.



2. Malba

Následně jsem aplikoval na plátno akrylovou imprimaturu. Imprimatura je první vrstva olejové (nebo v našem případě akrylové) barvy, která nám slouží k vytvoření nesavého povrchu a tím usnadní aplikaci barev na plátno. (návod na přípravu plátna naleznete na www.matejakart.com). Rovněž touto vrstvou odstraníme bílou barvu plátna a tím se vyhneme nadměrnému kontrastu.



V první fázi malby je vhodné si namíchat požadované barvy (světlo, stín, polostín atd.) předem a vyzkoušet si je přímo na plátně.







Vyhňte se při malbě ostrým hranám. Body č.1 jsou nejvzdálenějším místem květu od pozorovatele. Hrany zde splývají do pozadí.



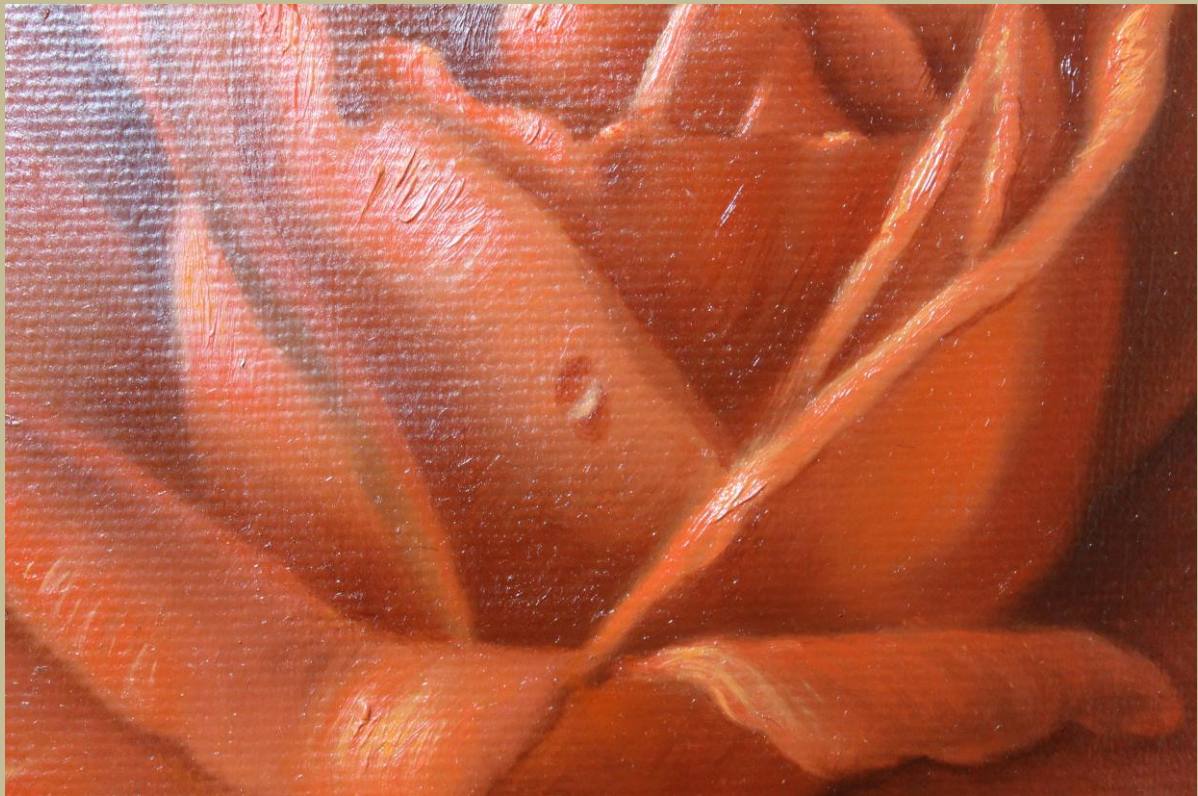
Po zaschnutí květu jsem doplnil světelné odrazy.



Listy



A drobné detaily jako jsou vodní kapky





Konec